

VERS UNE MEILLEURE GESTION DES DÉCHETS VERTS



6 TECHNIQUES À PORTÉE DE TOUS !

provence
alpes agglomération

TERRITOIRE
ZÉRO DÉCHET
zéro
GASPILLAGE



FAITES DES ÉCONOMIES

RENTABILISEZ VOS DÉCHETS VERTS ! SIMPLEMENT EN LES UTILISANT CHEZ VOUS

ÉCONOMISEZ DE L'ARGENT !

- ▶ En limitant le carburant pour vous rendre en déchèterie
- ▶ En réduisant l'eau d'arrosage
- ▶ En arrêtant d'acheter engrais, pesticides et paillis

GAGNEZ DU TEMPS !

- ▶ En évitant les allers-retours en déchèterie et les files d'attente sur place



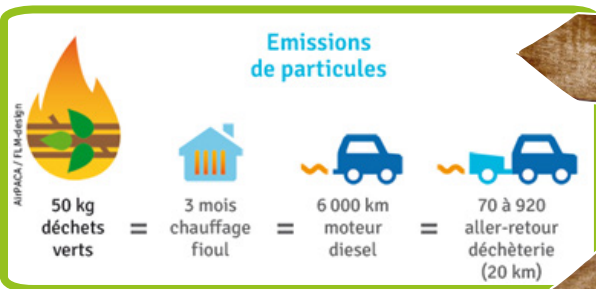
POURQUOI LE BRÛLAGE EST INTERDIT ?



Le brûlage de vos déchets verts est interdit pour éviter :

- ▶ Trouble du voisinage généré par les odeurs et la fumée
- ▶ Risque d'incendie
- ▶ Émission de polluants en quantité importante dont les particules fines, qui véhiculent des composés cancérigènes. Si votre déchet vert est humide, il pollue encore plus, à cause de sa mauvaise combustion.

**BRÛLER GASPILLE
NOS RESSOURCES !**



LA GESTION DES DÉCHETS VERTS SUR VOTRE TERRITOIRE



Provence-Alpes Agglomération a en charge la compétence de collecte des déchets ainsi que la gestion des 8 déchèteries réparties sur son territoire. Ces déchèteries sont aujourd'hui saturées. La gestion des déchets verts, qui représente 1/4 du tonnage total des déchets collectés en déchèterie, coûte de plus en plus cher aux collectivités et de ce fait aux contribuables.

L'Agglomération met en place des actions pour répondre au programme de réduction des déchets *Territoire Zéro Déchet Zéro Gaspillage*, afin de :

- ▶ *Inciter, par des actions spécifiques, à la réduction et réutilisation des déchets.*
- ▶ *Atteindre les objectifs chiffrés de réduction en suivant : la production de déchets par les particuliers et les professionnels, le tonnage des déchets enfouis ainsi que l'augmentation du taux de valorisation (recyclage).*

LES DÉCHETS VERTS PEUVENT ÊTRE VALORISÉS LOCALEMENT CHEZ SOI

Provence-Alpes Agglomération informe les usagers de ces nouvelles pratiques de jardinage, économiques pour tous et faisant des résidus végétaux une véritable ressource.

DES PROFESSIONNELS VOUS ACCOMPAGNENT



VOUS POUVEZ :

- ▶ louer ou acheter un broyeur en collectif,
- ▶ solliciter le professionnel qui vient entretenir votre jardin,
- ▶ vous rapprocher des associations qui proposent conseil et location / prêt de broyeur,
- ▶ vous rapprocher de votre mairie pour bénéficier d'un broyeur dans le cadre d'une utilisation groupée.

PLUS D'INFOS ?
PROVENCE-ALPES AGGLOMÉRATION

 **Zerodechetvertpaa**

 **09 64 14 22 36**

 **www.provencealpesagglo.fr**



**PLUS BESOIN D'ALLER
EN DÉCHÈTERIE !**

Le broyage permet de recycler les petits branchages provenant de la taille des arbres, arbustes et de l'ensemble des plantes ligneuses*. Tous ces déchets verts peuvent être facilement broyés à la tondeuse, ou avec un broyeur pour les sections supérieures à 10 mm.

COMMENT RÉUSSIR SON BROYAGE AVEC UNE TONDEUSE ?

- 1 Faites un tas de déchets verts, avancez la tondeuse en surélevant les roues avant puis avancez en les baissant progressivement en fonction de l'état du broyeur et du bruit du moteur.
- 2 Dès que la tondeuse menace de caler, relevez les roues avant. Répétez l'opération jusqu'à obtenir un format de broyat adapté au paillage ou compostage. Plus le broyat est fin, plus il se composte rapidement.



**Plantes constituées de bois ou ressemblant à du bois telles que : fanes de haricots, de pommes de terre, plants de tomate...*

Les arbres et arbustes peuvent être classés selon 2 catégories : les Résineux et les Feuillus. Chaque catégorie donne un broyat caractéristique, favorable à certaines applications :



COMMENT UTILISER LE BROyat ?

Le broyat de résineux se décompose lentement. Il est conseillé de l'utiliser en paillage afin d'éviter la repousse de mauvaises herbes.



Le broyat de feuillus se décompose facilement, il peut être utilisé comme mulch ou pour le compostage.



Le bois raméal fragmenté (ou BRF) correspond à un broyat de jeunes branches vertes (de diamètre inférieur à 7 cm). Il représente un élément particulièrement nutritif pour les plantes qui réclament une alimentation riche.



LE PAILLAGE OU PROTÉGER LE SOL AVEC DES RÉSIDUS VÉGÉTAUX

TECHNIQUE N°2

C'EST UN PROCÉDÉ SIMPLE QUI CONSISTE À RECOUVRIR LE SOL AVEC LES RESTES DE TAILLE DES VÉGÉTAUX ET QUI PERMET DE :

- ▶ Réduire la pousse des mauvaises herbes et l'utilisation de produits chimiques
- ▶ Nourrir le sol avec un engrais naturel
- ▶ Limiter l'évaporation de l'eau présente dans le sol et donc l'arrosage
- ▶ Protéger les plantations du gel

AVEC QUOI PAILLER ?

Autrefois les paillis végétaux étaient réalisés avec de la paille ! Aujourd'hui, plutôt que d'acheter des paillis qui viennent de loin (fibre de coco, de lin...), vous pouvez utiliser les déchets verts de votre jardin, c'est-à-dire :

- ▶ Tontes de gazon ou de pelouse (en faible épaisseur pour éviter un compactage de la matière).
- ▶ Feuilles, fanes et branchages préalablement broyés à la tondeuse ou avec un broyeur à végétaux.



COMMENT RÉUSSIR SON PAILLIS ?

- 1** Préparez votre sol en supprimant les mauvaises herbes résistantes au paillage (chiendent, liseron, prêle, chardon). Les autres seront étouffées par un paillage épais (de 5 à 10 cm) et ne repousseront pas.
- 2** Déposez en couches le paillis sur le sol sans l'enfourir : de 3 à 5 cm pour les résidus de tonte ; plus de 10 cm pour les feuilles mortes broyées.
- 3** Renouvelez les apports dès que l'épaisseur du paillis atteint 1 à 2 cm.

LE MULCHING OU RECYCLER SUR PLACE LES RÉSIDUS DE TONTE

TECHNIQUE N°3

LA TECHNIQUE

Consiste à laisser sur place vos résidus de tonte, qui se décomposent naturellement et nourrissent le sol.



LES AVANTAGES

- ▶ Fertilise naturellement la pelouse
- ▶ Conserve l'humidité du sol
- ▶ Libère du ramassage, stockage et évacuation des résidus de tonte.



COMMENT RÉUSSIR LE MULCHING ?

- 1 Tondez souvent. Le mulching est moins efficace si l'herbe est haute et trop humide.
- 2 Des feuilles mortes sur la pelouse ? Vous pouvez passer la tondeuse et hacher ainsi les feuilles qui se décomposeront facilement au fil du temps.

La TONDEUSE MULCHEUSE coupe le gazon en fines particules et le dépose directement sur la pelouse.

La tonte de pelouse peut être compostée :

- Fraîche, en mélange avec du broyat ou des feuilles mortes pour l'aérer et éviter qu'elle ne brûle !
- Sèche, elle constitue alors une matière carbonée et peut être utilisée telle quelle.

LA TECHNIQUE

Le compostage est une technique simple pour transformer vos déchets verts en un fertilisant naturel pour le jardin. Les étapes clefs du compostage des déchets verts sont :

- 1 Réduire la taille des déchets verts en petits morceaux avec un broyeur, une tondeuse ou une paire de cisailles.
- 2 S'ils sont secs, les arroser.
- 3 Les disposer en tas, dans un composteur ou à l'abri des aléas climatiques.
- 4 Laisser les matières se composter.
- 5 Utiliser le compost obtenu au pied des plantes et des arbres !



BIODÉCHETS

Vous pouvez composter vos déchets organiques de cuisine, en les mélangeant, à part égale, avec des déchets verts.





CULTIVEZ LA BIODIVERSITÉ !

- ▶ Esthétique, facile à entretenir et adaptée à tous types de sol, elle héberge de nombreuses espèces amies du jardinier (abeilles, papillons, hérissons, oiseaux...)
- ▶ Espacement de la tonte : une tonte au printemps et à l'automne suffisent. Vous économisez ainsi de l'arrosage et favorisez la pollinisation, donc la biodiversité !

COMMENT RÉUSSIR UNE PRAIRIE FLEURIEE ?

- 1 Selon le mélange choisi, les floraisons peuvent s'échelonner tout au long de l'année, permettant ainsi de disposer d'un espace varié et coloré au fil des saisons.
- 2 Les mélanges prêts à l'emploi sont à semer sur un sol vierge de végétation et d'engrais, de mi-mars à mi-juin puis de fin août à mi-octobre.



Plutôt que les haies de thuyas, lauriers, troènes ou charmes qui demandent un entretien régulier et produisent beaucoup de déchets verts, vous pouvez composer votre haie d'arbustes à croissance lente ou de taille réduite nécessitant des coupes moins fréquentes, ainsi que d'espèces locales résistantes à la sécheresse. Vous constituerez ainsi une haie refuge pour les insectes et les oiseaux.



CONSEILS PRATIQUES


- 1 Fertilisez de compost ou de fumier le trou de plantation et espacez vos essences végétales de manière à offrir un milieu favorable à la croissance racinaire et permettre un développement de surface harmonieux.
- 2 Pensez au laurier-tin, aux osmanthes burkwoodii et hétérophyllus, au pittosporum tobira, au buis, à l'if. Utilisez aussi des variétés à feuilles caduques compactes et trapues, à croissance modérée, adaptées aux petits jardins : lilas, viornes obier compacte...
- 3 N'hésitez pas à prendre conseil auprès d'un paysagiste !

EN SAVOIR PLUS

- ✓ *Compost et paillage, recycler, fertiliser*, Denis Pépin, Ed. Terre Vivante
- ✓ *Guide du nouveau jardinage, sans travail du sol sur couvertures et composts végétaux*, Dominique Soltner, Ed. Sciences et techniques agricoles
- ✓ *Aménagements écologiques au jardin*, Brigitte Lapouge Déjean, Ed Terre Vivante
- ✓ **CD-ROM : Le compostage : nourrir la terre, jardiner au Naturel**, Corines Bloch, 20 minutes, www.lesateliersdelaterre.fr
- ✓ *Le compostage individuel. Agir au quotidien, c'est agir pour l'environnement*, ADEME, Réf. 6066, 2007 – 20p. Téléchargeable : http://ecocitoyens.ademe.fr/sites/default/files/guide_ademe_faire_son_compost.pdf

CONTACT

 ProvenceAlpesAgglo (#zerodechetvertpaa)

 09 64 14 22 36

 www.provencealpesagglo.fr

zerodechet@provencealpesagglo.fr

Document édité par



Opération soutenue par

